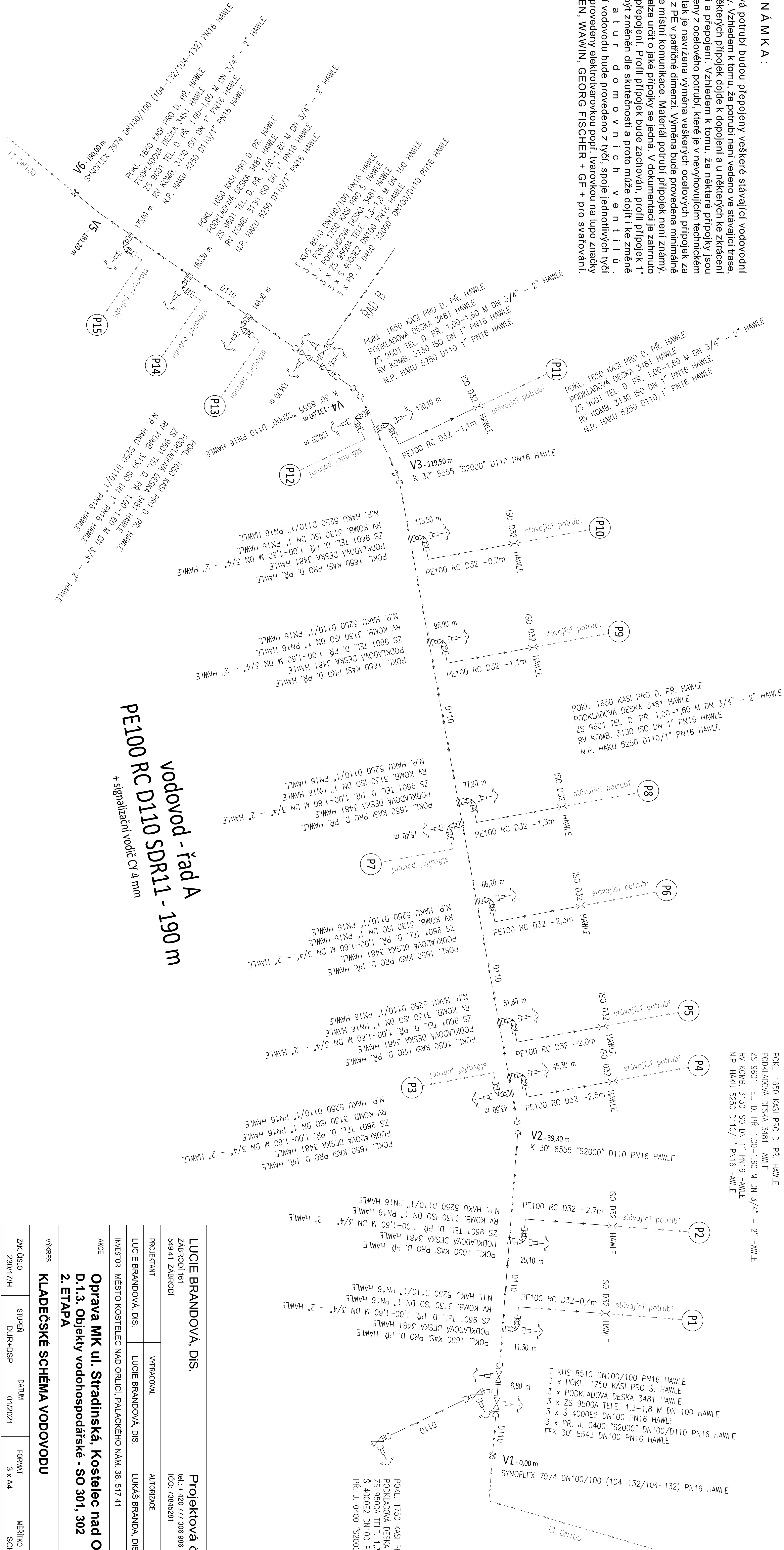


POZNÁMKA:

Na nová potrubí budou připojeny veškeré stávající vodovodní přípojky. Vzhledem k tomu, že potrubí není vedeno ve stávající trase, tak u některých přípojek dojde k doplnění a u některých ke zkrácení potrubí a přepojení. Vzhledem k tomu, že některé přípojky jsou provedeny z ocelového potrubí, které je v nevhovujícím technickém stavu, tak je navržena výměna veškerých ocelových přípojek za potrubí z PE v patřičné dimenzi. Výměna bude provedena minimálně v tělese místní komunikace. Materiál potrubí přípojek není známy, proto nelze určit o jaké přípojky se jedná. V dokumentaci je zahrnuto pouze přepojení. Profil přípojek bude zachován, profil přípojek 1" může být změněn dle skutečnosti a proto může dojít i ke změně a r m a t u r d o m o v n i c h v e n t i l u . Potrubí vodovodu bude provedeno z tvrdé, spoje jednotlivých tvrdé budou provedeny elektřinavoukou popř. ivaroukou na tupo značky FRIALEN, WAWIN, GEORG FISCHER + GF + pro svatování.



LUCIE BRANDOVÁ, DIS.					Projektová činnost ve výstavbě		
ZABRODI 161					tel.: + 420 777 306 986		
549 41 ZABRODI					e-mail: brandov@lucie.cz		
					IČO: 73845281		
PROJEKTANT	VYPRACOVAL		AUTORIZACE		AUTORIZAČNÍ RAZÍTKO A PODPIS		
LUCIE BRANDOVÁ, DIS.	LUCIE BRANDOVÁ, DIS.		LUKÁŠ BRANDA, DIS.				
INVESTOR	MĚSTO KOSTELEČ NAD ORLICÍ, PALACKÉHO NÁM. 38, 517 41						
AKCE	Oprava MK ul. Stradinská, Kostelec nad Orlicí D.1.3. Objekty vodohospodářské - SO 301, 302						
VÝKRES		KLADÉČSKÉ SCHÉMA VODOVODU					
ZK ČÍSLO	STUPEŇ	DATUM	FORMÁT	MĚŘITKO	Č. VÝKRESU		
2301/71H	DUR+DSP	01/2021	3 x A4	SCHEMA			
						D.1.3.9	